

**UCHWAŁA NR XXXVII/303/21
RADY MIEJSKIEJ W GRYFINIE**

z dnia 24 czerwca 2021 r.

w sprawie wstępnej lokalizacji nowego przystanku komunikacyjnego w Sobieradzu

Na podstawie art. 18 ust. 2 pkt 15 ustawy z dnia 8 marca 1990 r. o samorządzie gminnym (Dz. U. z 2020 r. poz. 713, poz. 1378), w związku z art. 20f pkt 1 ustawy z dnia 21 marca 1985 r. o drogach publicznych (Dz. U. z 2020 r. poz. 470, poz. 1087, poz. 471, poz. 2338; z 2019 r. poz. 2020; z 2021 r. poz. 54, poz. 720, poz. 1005), uchwala się, co następuje:

§ 1. Dla zaspokojenia potrzeb mieszkańców Gminy Gryfino wskazuje się wstępne miejsce lokalizacji nowego przystanku autobusowego w miejscowości Sobieradz, w ciągu drogi gminnej 4104043, zgodnie z mapą stanowiącą załącznik do niniejszej uchwały.

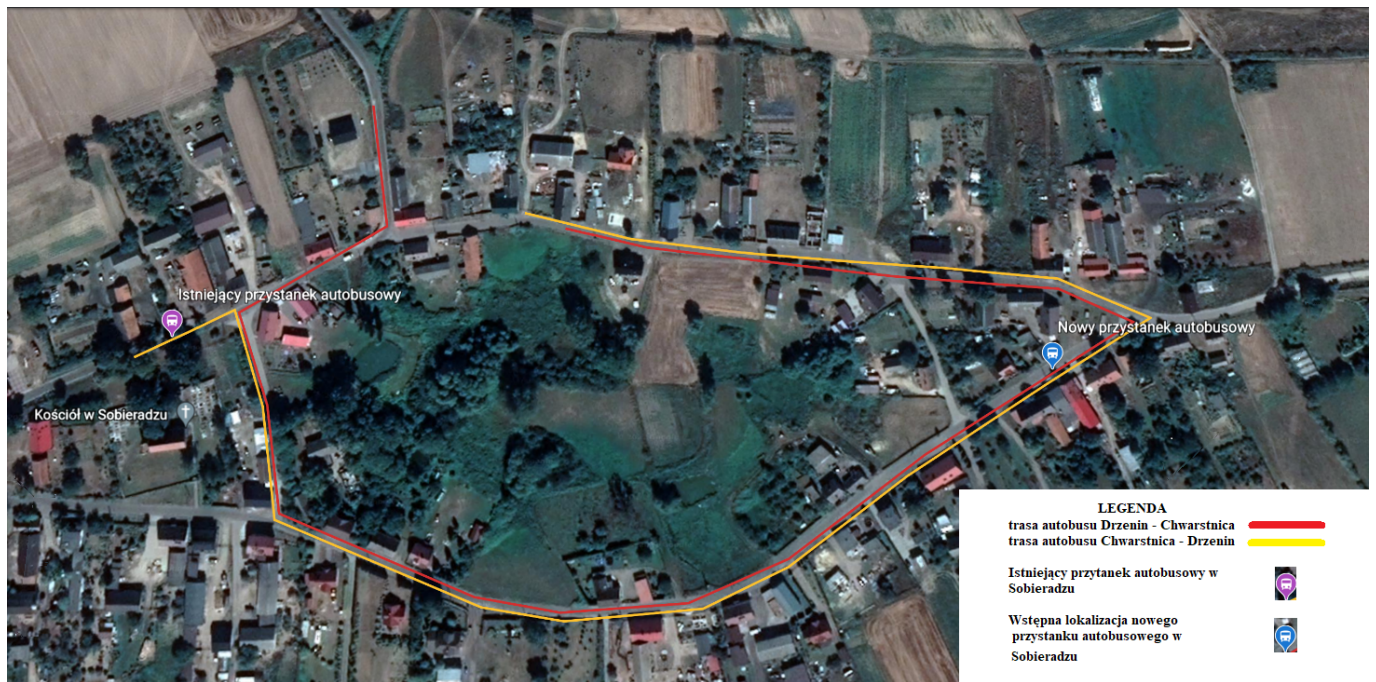
§ 2. Wykonanie uchwały powierza się Burmistrzowi Miasta i Gminy Gryfino.

§ 3. Uchwała wchodzi w życie z dniem jej podjęcia.

PRZEWODNICZĄCY RADY

Rafał Guga

Załącznik do uchwały Nr XXXVII/303/21
Rady Miejskiej w Gryfinie
z dnia 24 czerwca 2021 r.



UZASADNIENIE

Zgodnie z uchwałą Rady Miejskiej w Gryfinie nr XXIX/262/16 z dnia 27 października 2016 r. w sprawie przyjęcia „Planu zrównoważonego rozwoju publicznego transportu zbiorowego dla Gminy Gryfino na lata 2016-2025” (Dz. Urz. Woj. Zachodniopomorskiego z 2016 r. poz. 4932) lokalizacja przystanków komunikacyjnych powinna być dogodna dla pasażerów – jak najbliżej celów i źródeł podróży. Oczekuje się, aby do każdej miejscowości o liczbie mieszkańców powyżej 100, była doprowadzona lub zmodernizowana droga utwardzona, by umożliwić prowadzenie przewozów pasażerskich, a maksymalna odległość od przystanku komunikacyjnego, którą pokonują mieszkańcy, nie powinna przekraczać 500 metrów, co odpowiada czasowi dojścia ok. 6-7 minut.

W celu polepszenia dostępności transportu zbiorowego planuje się zlokalizowanie nowego przystanku komunikacyjnego w miejscowości Sobieradz. Przystanek autobusowy w tej lokalizacji ułatwi pasażerom dostęp do komunikacji zbiorowej, jak również może zachęcić do korzystania z tego środka transportu. Utworzenie nowego przystanku komunikacyjnego wymaga podjęcia uchwały w sprawie wskazania wstępnego miejsca lokalizacji nowego przystanku komunikacyjnego, zgodnie z art. 20f pkt 1 ustawy z dnia 21 marca 1985 r. o drogach publicznych (Dz. U. z 2020 r. poz. 470 z późn. zm.).

Sporządził:

Damian Major